



## Signbond

Alüminyum Kompozit Panel Renk Kartelası  
Aluminium Composite Panel Color Chart

Alüminyum Kompozit Panel Renk Kartelası  
Aluminium Composite Panel Color Chart





Panel Renk Kartelası

Panel Color Chart

Alüminyum Kompozit Panel Renk Kartelası  
Aluminium Composite Panel Color Chart

Alüminyum Kompozit  
Aluminium Composite

Alüminyum Kompozit  
Aluminium Composite

Alüminyum Kompozit Panel  
Aluminium Composite Panel

## ALÜMİNYUM KOMPOZİT PANEL

1990'dan bu yana sektördeki birçok ilke imza atan **ASAŞ**, 2006 yılında Türkiye'deki ilk alüminyum kompozit panel üretim tesisini kurarak yeniliklerin Türkiye'ye kazandırılmasında öncü bir rol üstlenmenin gururunu taşımaktadır. Sektörün **hem ilk yerli hem de lider ürünü** olan kompozit panel ürünlerimiz farklı desen ve renk seçeneklerinin yanı sıra dünya standartlarında yüksek kalitesi, dayanıklılığı, kolay işlenebilmesi, yüzey düzgünlüğü, hafifliği ve geniş ürün yelpazesıyla en çok tercih edilen inşaat, dekorasyon, mobilya ve reklam ürünleri arasındadır. Kompozit panel üretim tesisi, bünyesinde bulunan 4 hat ile yılda 7.500.000m<sup>2</sup> alüminyum kompozit panel üretim kapasitesi ile hizmet vermektedir. Alüminyum kompozit panellerin üretiminde kullanılan boyalı alüminyum levhalar, 2014 yılında kurulan son teknoloji ile donatılmış **ASAŞ** Yassı Mamuller Üretim Tesisinde müşterilerimizin ihtiyaç ve beklentilerine uygun olarak üretilmektedir.

İleri teknolojinin kullanıldığı tesiste; farklı ölçü ve geniş renk yelpazesi ile konvansiyonel düşük yoğunluklu polietilen dolgulu alüminyum kompozit panellerin yanı sıra, alüminyum hidroksit dolgulu ve yangına dayanıklı özel alüminyum kompozit paneller üretilmektedir.

Tüm ürünler, ileri teknoloji ile donatılmış laboratuvarlarda kalite mühendislerince test edilmekte, uluslararası kalite standartlarına uygun olarak müşterilere sunulmaktadır.

## ALUMINIUM COMPOSITE PANEL

**ASAŞ** which has been a trendsetter in the industry many times since 1990, is also proud to be a pioneer by founding the first composite panel production facility in Turkey in 2006. Our composite panel products are **the first native and leader ones** in the industry thanks to its various design & color options, highest quality standards, durability, easy processability, smooth finishing, lightness and wide range of products. They are amongst the most preferred products by construction, decoration, furniture and advertisement industries. The composite panel production facility operates with 4 lines and has the capacity of 7.500.000m<sup>2</sup> aluminium composite panel production. Painted aluminium sheets used in the production of aluminium composite panel are produced according to the needs and expectations of our customers in our **ASAŞ** Flat Rolled Products Production Facility which is founded in 2014.

Thanks to our high technology facility, both aluminium composite panels with various dimensions and colors which are filled with low dense polyethylene and non-flammable custom composite panels which are filled with aluminium hydroxide can be produced.

All products are tested in the labs with the most modern equipments by quality engineers and served to our customers only after meeting the international quality standards.

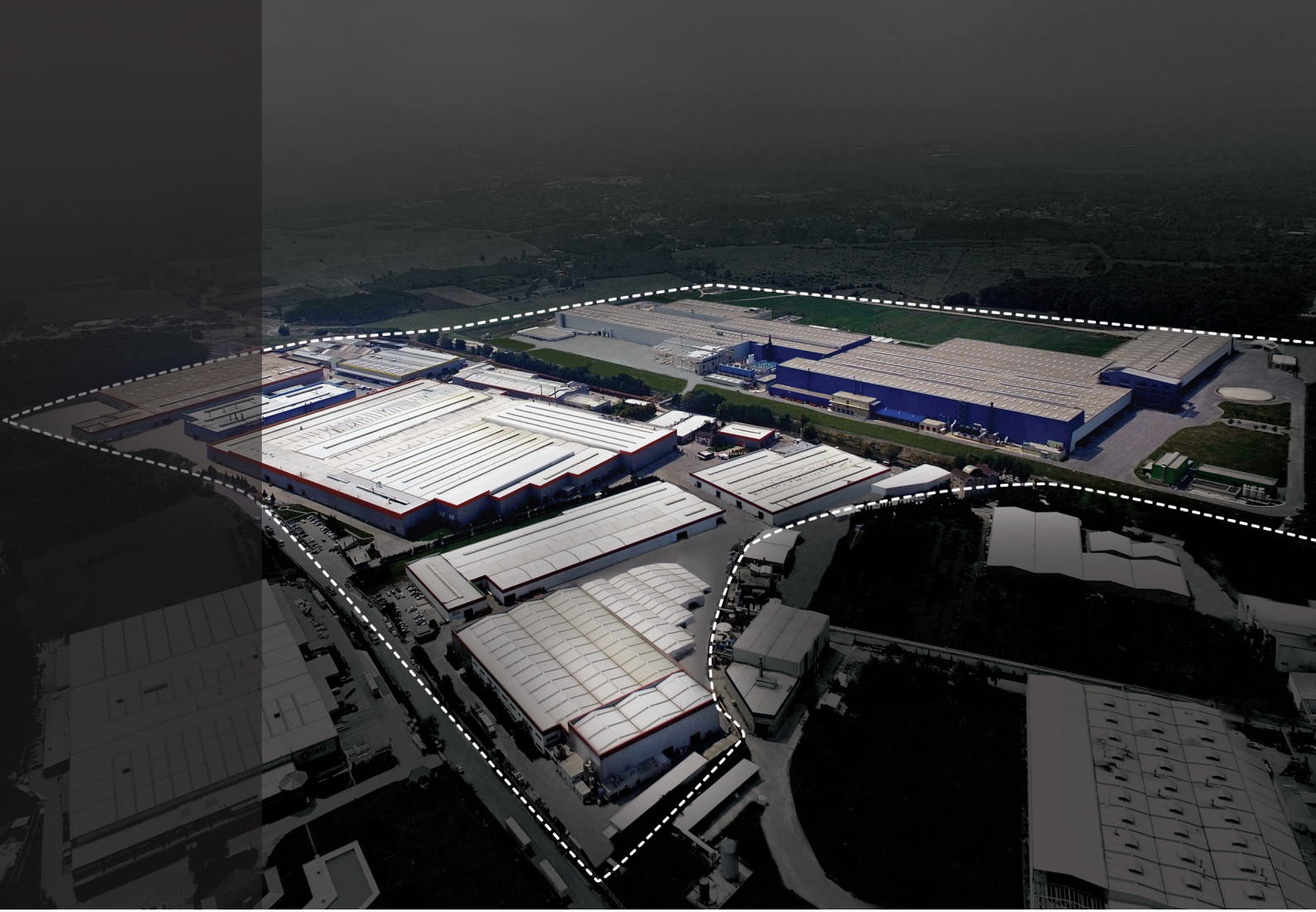


## ASAŞ

Kurulduğu 1990 yılından beri istikrarlı büyüme trendi ile Türkiye’de ISO 500’de ilk 100 şirket arasında yer alan, aynı zamanda Avrupa’daki lider üreticilerden biri olan **ASAŞ**; 80’i aşkın ülkeye ihracat yapmakta, grup bünyesinde 2400’den fazla çalışanı ile Sakarya’da 300.000m<sup>2</sup> alanı kapalı olmak üzere; toplamda 750.000m<sup>2</sup> bir alanda, en modern teknoloji ile donatılmış tesislerinde üretim faaliyetlerini yürütmektedir.

**ASAŞ** çok sayıda başarılı iş birimlerini ve üretim tesislerini tek çatı altında bulundurmaktadır:

- Alüminyum Ekstrüzyon (Eloksallı, Elektrostatik Toz Boyalı, Mekanik İşlemlili Profiller)
- Alüminyum Yassı Mamuller (Levha, Rulo, Folyo, Boyalı Rulo)
- Alüminyum Mimari Sistemler
- Alüminyum Kompozit Panel (Giydirme, Cephe, Cephe Kaplaması ve Reklam Uygulamaları)
- PVC Kapı ve Pencere Sistemleri
- Panjur ve Kepenk Sistemleri
- Alüminyum Tasarım Ürünleri (Bayrak Direkleri, Aydınlatma Direkleri, Raf Sistemleri)
- ASAŞSANAT (Sanatçılar, Akademisyen ve Öğrenciler için yaratıcı bir platform)



## ASAŞ

Since its founding in 1990, ASAŞ has grown steadily and ranked among Turkey's Top 100 Industrial Companies List and one of Europe's leading manufacturing companies. ASAŞ is currently; exporting to over 80 countries, employing over 2400 highly skilled people across the group and operates in a 750.000m<sup>2</sup> site in Sakarya / Turkey, of which 300.000m<sup>2</sup> is closed and equipped with the latest technology.

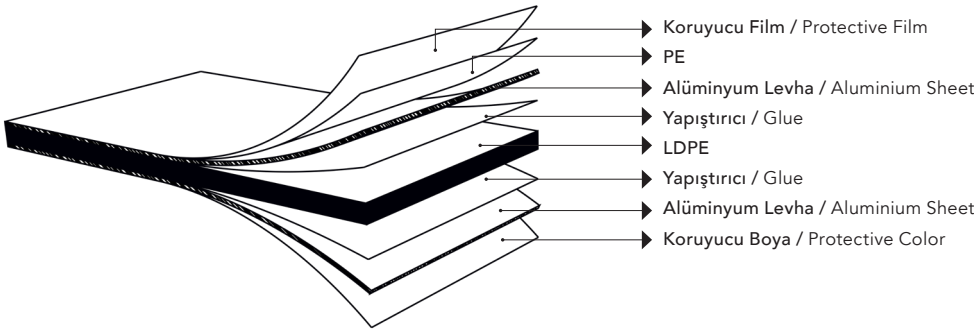
ASAŞ currently includes a number of highly successful business units and production facilities under the same roof:

- Aluminium Extrusion (Mechanically Processed Profiles with Anodising, Electrostatic Powder Paint)
- Aluminium Flat Products (Sheet, Roll, Foil, Painted Roll)
- Aluminium Architectural Systems
- Aluminium Composite Panel (Cladding, Facade, Facade Lining and Advertisement Applications)
- PVC Door and Window Systems
- Roller Shutter and Steel Shutter Systems
- Aluminium Design Products (Flag Poles, Lighting Poles, Shelf Systems)
- ASAŞSANAT (A Creative Platform for Artists, Academicians and Students)

# RENKLER / COLORS

**Alüminyum Üst Levha Kalınlığı / Aluminium Top Sheet Thickness: 0,23mm**  
**Alüminyum Alt Levha Kalınlığı / Aluminium Bottom Sheet Thickness: 0,23mm**  
**PE (Polyester) Boyalı / PE (Polyester) Coating**

## Kompozit Panel Katmanları / Composite Panel Layers



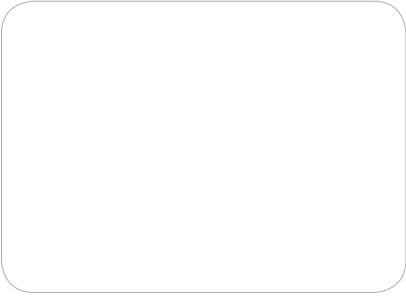
## Teknik Bilgiler / Technical Specifications

Standart 4mm kalınlığındaki Signbond kompozit panel için / For standard 4mm thick Signbond composite panel:

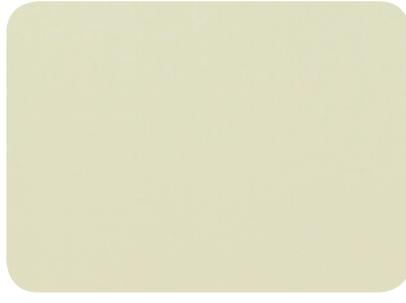
Levha Alaşım - Kondisyon / Sheet Alloy - Condition	: EN AW-3105 / H46
Alüminyum Levha Kalınlık / Aluminium Sheet Thickness	: Üst Levha / Top Sheet: 0,23mm (±0,02mm) Alt Levha / Bottom Sheet: 0,23mm (±0,02mm)
Kompozit Panel Toplam Kalınlık / Composite Panel Total Thickness	: 4mm (±0,2mm)
Dolgu / Filling	: Düşük Yoğunluklu Polietilen (LDPE) - Kalınlık: 3,54mm Low Density Polyethylene (LDPE) / Thickness: 3,54mm
Üst Levha Kaplama / Top Sheet Coating	: PE (Polyester) Boya (20+5 mikron) PE (Polyester) Coating (20+5 micron)
Alt Levha / Bottom Sheet	: Polyester Bazlı Koruyucu Boya / Polyester Based Protective Paint

**Cephe giydirmeye uygulamalarında kullanımı tavsiye edilmez.**  
Not recommended in facade applications.

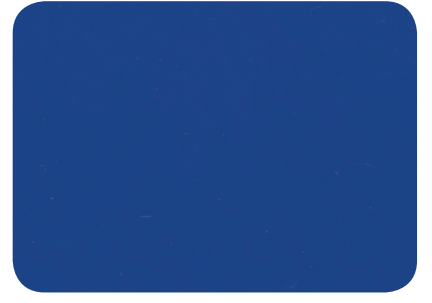
## DÜZ RENKLER / SOLID COLORS



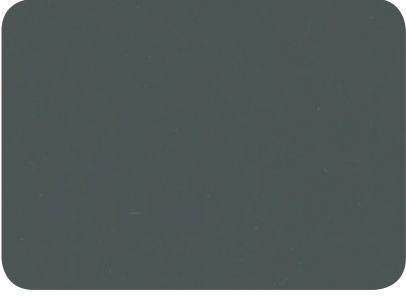
**SB 002**  
Beyaz - White



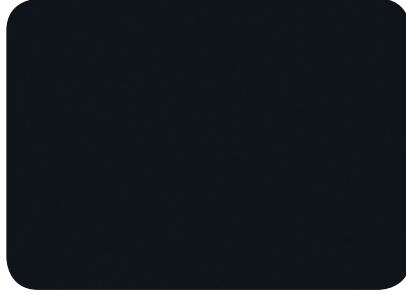
**SB 003**  
Krem - Cream



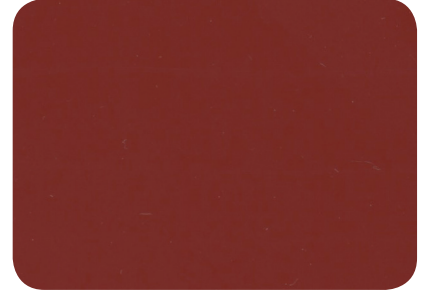
**SB 006**  
Mavi - Blue



**SB 013**  
Koyu Gri - Dark Grey



**SB 004**  
Siyah - Black



**SB 010**  
Bordo - Red Brown



**SB 005**  
Kırmızı - Traffic Red



**SB 009**  
Turuncu - Orange



**SB 011**  
Sarı - Yellow



**SB 012**  
Yosun Yeşili - Moss Green



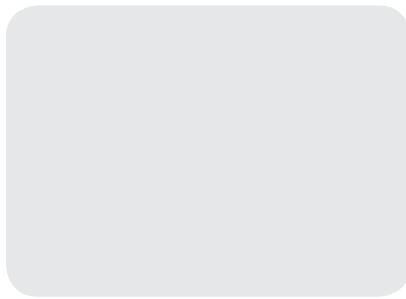
**SB 024**  
Trafik Yeşili - Traffic Green



**SB 026**  
Çinko Sarısı - Zinc Yellow



**SB 025**  
Antrasit Gri - Antracite Grey



**SB 014**  
Yüksek Parlak Beyaz - High Gloss White

# RENKLER / COLORS



## Yanmazlık Sınıfı / Non-flammability Class

Ürün Adı Product Name	Dolgu Malzemesi Filling Material
Signbond	LDPE

## Ürün Çeşitleri / Types of Products

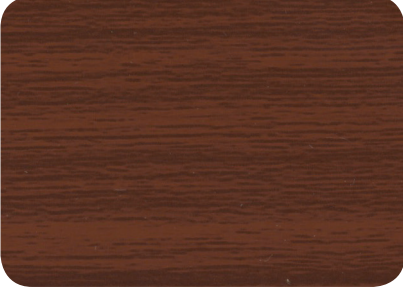
Kompozit Panel Kalınlığı / Composite Panel Thickness	: 3mm - 6mm (EN 485-4)
Kompozit Panel Geniřlięi / Composite Panel Width	: 1250mm, 1500mm
Maksimum Üretim Uzunluęu / Maximum Production Length	: 6000mm
Standart Üretim Ölçüleri / Standard Production Measurements	: 1250mm x 3200mm : 1500mm x 3200mm

## Üretim Toleransları / Tolerances on Production

Kompozit Panel Kalınlığı / Composite Panel Thickness	: ±0,2mm
Kompozit Panel Geniřlięi / Composite Panel Width	: -0mm / +2,0mm
Kompozit Panel Uzunluęu / Composite Panel Length	: -0mm / +4,0mm
Diyagonal Fark / Diagonal Difference	: max. 5,0mm
Doęrusallık (Geniřlik ve Uzunluk) / Linearity (Width and Length)	: ±0,3mm
Eęiklik / Inclination	: max 7mm (Panel uzunluęu / Panel length < 1500mm) max 10mm (Panel uzunluęu / Panel length: 1500mm - 3000mm)



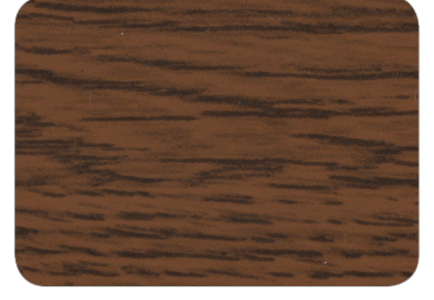
## AHŞAP RENKLER / WOOD COLORS



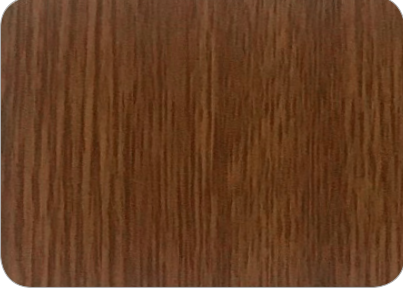
**SB 022**  
**Doğal Meşe** - Natural Line Wood



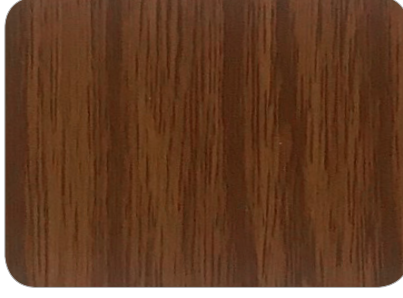
**SB 021**  
**Açık Kiraz** - Light Cherry



**SB 023**  
**Kara Ağaç V2** - Elm Tree



**SB 027**  
**İnce Altın Meşe** - Golden Oak Fine Wood



**SB 028**  
**Kalın Altın Meşe** - Golden Oak Line Wood

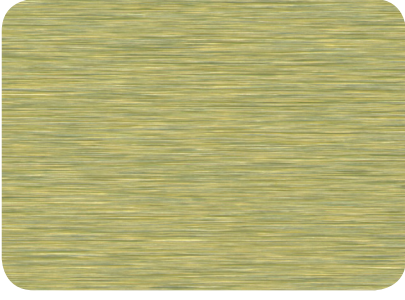


**SB 029**  
**Afrika Tiki** - African Teak

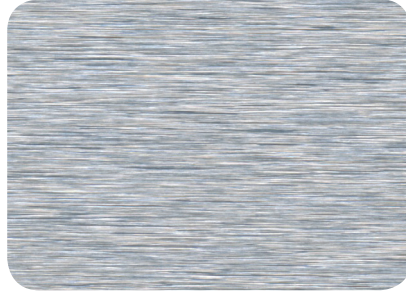


**SB 030**  
**Tik** - Teak

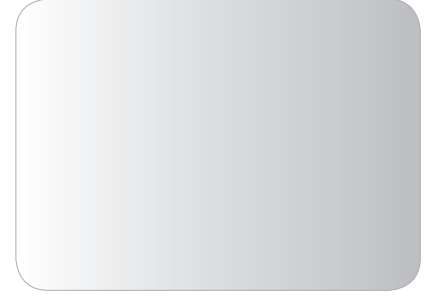
## DİĞER RENKLER / OTHER COLORS



**SB 019**  
**Satine Altın** - Brush Gold



**SB 020**  
**Satine Naturel** - Brush Natural



**SB 007**  
**Ayna Naturel** - Mirror Effect Natural \*



**SB 008**  
**Ayna Altın** - Mirror Effect Gold \*

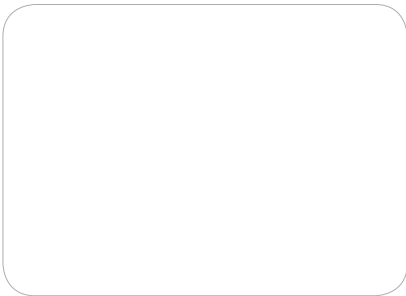
\*Ayna efektli ürünler sadece iç uygulamalar için tavsiye edilir.  
\*Mirror effect products are advised for interior applications only.

## METALİK RENKLER / METALLIC COLORS



**SB 001**  
**Gümüş** - Silver

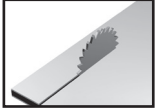
## YENİ / NEW



**SB 031**  
**Digital Baskı** - Printable White

## GENEL ÖZELLİKLER / GENERAL FEATURES

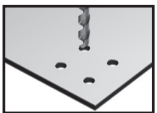
### İşlemler / Process



#### Kesme / Cutting

Kesme işlemi testere ya da oyma testere ile yapılabilmektedir. Oluk Açma: 90 derecelik bir köşe dönüşü için, 110 derecelik bir kertme bıçağıyla kertilmesi tavsiye edilmiştir. Kerterken dış kısımda 0.2~0.4mm'lik çekirdek kısmın da kalmasına dikkat edilmelidir.

Cutting can be made through saw or fret saw. Opening grooves: For 90 degrees of corner return, it should be notched by a notching blade of 110 degrees as recommended. While notching, a nucleus part of 0.2 - 0.4mm is required to be left in the outer part.



#### Delme / Boring

Bu işlem burgulu matkapla yapılır.

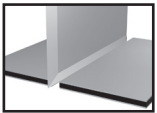
This process is to be made with twisted drill.



#### Kontur / Contour

Bu işlem oyma testere, kontur testeresi ve freze makinası ile yapılabilir.

This process is to be made by fret saw, contour saw and milling.



#### Bıçme / Hewing

Bu işlem giyotin ile yapılabilir.

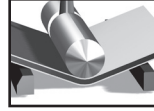
This process is to be made with guillotine.



#### Delme / Boring

Bu işlem delme makinası ile yapılabilir.

This process is to be made by boring machine.



#### Bükme / Bending

Bu işlem fren basınç aleti ve katlama tablası ile yapılabilir. 3mm ve 4mm için minimum bükülme yarıçapı tekli için 40mm, paralel için 50mm, 6mm için minimum bükülme yarıçapı tekli için 55mm, paralel için 80mm.

This process can be made by brake pressure device and folding table. For 3mm and 4mm, minimum bending radius is 40mm for single, 50mm for parallel; for 6mm, minimum bending radius is 55mm for single, 80mm for parallel.



#### Yapıştırma / Sticking

Bu işlem metal yapıştırıcısı ile yapılabilir.

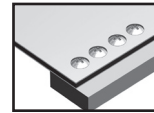
This process can be made by metal sticking.



#### Perçinleme / Riveting

Bu işlem perçin ile yapılabilir.

This process can be made by rivet.



#### Vidalama / Screwing

Bu işlem metal vidalarla ile yapılabilir.

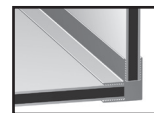
This process can be made by metal screws.



#### Kaynaklama / Welding

Bu işlem sıcak hava kaynağı ile yapılabilir.

This process can be made by hot air welding.



#### Kenetleme / Coupling

Bu işlem köşe birleştirici profiller ile yapılabilir.

This process can be made with corner assembling profiles.



**ASAŞ Alüminyum Sanayi ve Ticaret A.Ş.**

**Genel Müdürlük / Headquarters**

Rüzgarlı Bahçe Mah., Kumlu Sok., No: 2  
Asaş İş Merkezi, 34810 Kavacık  
Beykoz - İstanbul, Türkiye  
**T** +90 216 680 07 80 **F** +90 216 680 07 81

**Alüminyum Profil ve Kompozit Panel Üretim Tesisleri /  
Aluminium Profile and Composite Panel Production Facilities**

Küçücek İstiklal Mah., Kışla Alanı Cad.,  
No: 2-2/1, 54400 Akyazı - Sakarya, Türkiye  
**T** +90 264 462 47 92 **F** +90 264 462 47 96

[asastr.com](http://asastr.com)

2020-03